



Werkstoffprüfmaschinen

VEB Thüringer Industriewerk Rauenstein
 DDR - 6404 Rauenstein/Thür., Poststraße 1-3
 Telefon: Schalkau 77 03 · Telex: 628874

Einspannvorrichtungen
 Schraubklemmen
 1242, 1243, 1244, 1254, 1245

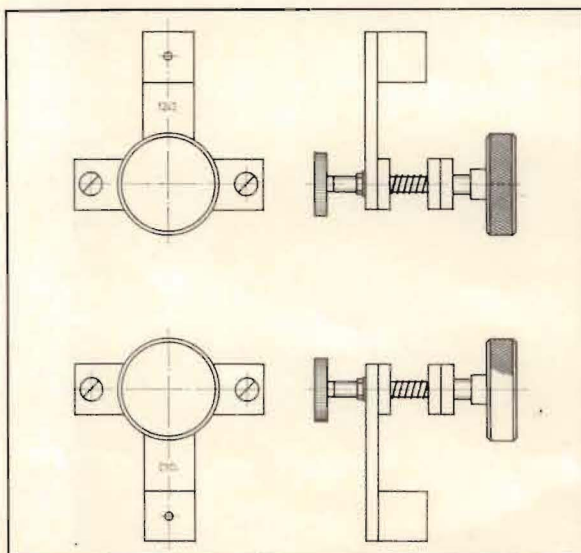
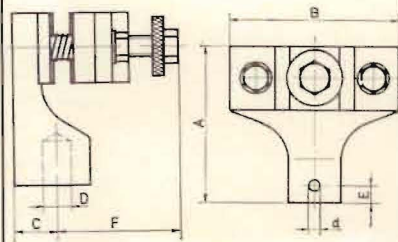
Anwendungsbereich

Beanspruchungsart: Zug (statisch, zügig) schwellend
 Werkstoffbereich: Papier, Textilien, Eisen- und Nichteisenmetalle und ähnliche Werkstoffe
 Probenform: Streifenförmige Proben

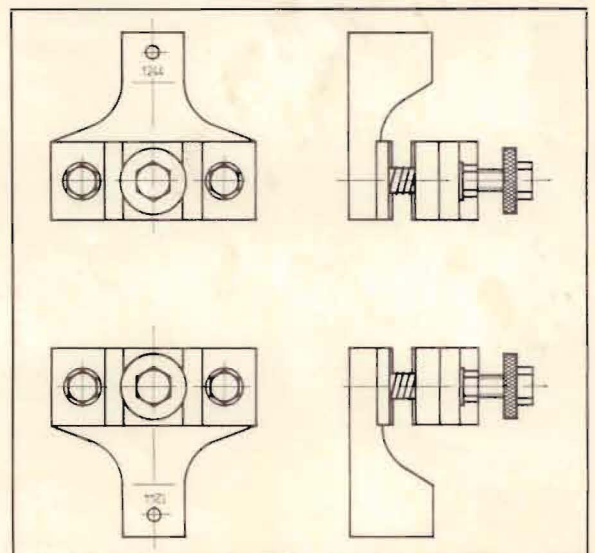
Aufbau und Funktion

Aufbau: massiver Grundkörper mit einem beweglichen Klemmbacken, Klemmbacken austauschbar. Für 1242 entsprechend der Probendicke einstellbarer hinterer Klemmbacken.
 Wirkprinzip: Erzeugung der Spannkraft durch Verschraubung
 Handhabung: einfaches Öffnen und Schließen durch kombinierte Betätigung über großen Handgriff und Steckschlüssel (ab 10 kN)

Technische Daten					
Typen-Nummer	1242	1243	1244	1254	1245
max. Prüfkraft	200 N	1 kN	10 kN	10 kN	100 kN
max. Probendicke	0-10 mm	0-8 mm	0-10 mm	0-10 mm	0-15 mm
Klemmlänge \times -breite	20 x 50 mm	25 x 60 mm	50 x 60 mm	50 x 100 mm	80 x 100 mm
Gewicht oben/unten	0,18/0,18 kg	1,32/1,32 kg	4,8/4,8 kg	6,0 kg/6,0 kg	
Klemmbacken, austauschbar	Al-glatt	Stahl, glatt	Stahl, glatt	Stahl, glatt	Stahl, gew.
	Al-gew.	Stahl, gew.	Stahl, gew.	Stahl, gew.	Stahl, ger.
	Stahl, ger.	Stahl, ger.	Stahl, ger.		
PUR					
A	70 mm	110 mm	120 mm	120 mm	190 mm
B	75 mm	100 mm	130 mm	170 mm	182 mm
C	17,5 mm	22 mm	30 mm	30 mm	45 mm
D/d	$\varnothing 8H7/31,1H8$ mm	$\varnothing 14H8/6E8$ mm	$\varnothing 20H8/8E8$ mm	$\varnothing 20H8/8E8$ mm	$\varnothing 50H8/25E8$ mm
E	10 mm	12,5 mm	15 mm	15 mm	27,5 mm
F	38 mm	58 mm	88 mm	88 mm	133 mm



Schraubklemme 1242



Schraubklemme 1244